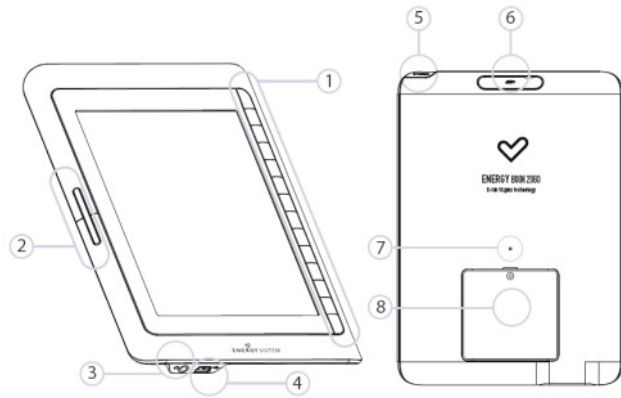


ENERGY SYSTEM BOOK 2060

Popis přístroje

1. Tlačítka pro přímou volbu funkcí na displeji
2. PREV/NEXT: Otáčení stránek vzad/vpřed
3. Konektor na sluchátka 3,5mm
4. USB konektor
5. POWER: Zapnutí/vypnutí přístroje

6. Slot pro vložení SD karty
7. RESET: vyresetování přístroje
8. Kryt baterie - pozor, určen pouze pro servisní účely! Neautorizované odstranění může vést k poškození přístroje a ztrátě záruky!



Začínáme

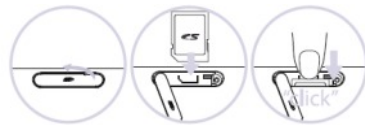
Před prvním použitím připojte přístroj k počítači a dobijte interní baterii. Z výroby nemusí mít dostatek energie pro práci. Zapnutí přístroje pomocí tlačítka POWER na horní hraně. Systém nabíje během několika sekund.

Pro vypnutí podržte dlouze tlačítko POWER, dokud se neobjeví závěrečná obrazovka.

Import elektronických knih

Primárním úložištěm pro uchování elektronických knih jsou paměťové karty SD/MMC. Energie 2060 je kompatibilní s SDHC kartami do kapacity 16GB - čím větší bude kapacita karty, tím déle můžete trvat na čtení obsahu a manipulaci s dokumenty.

Zkopírujte požadované soubory z PC na SD kartu a vložte ji do slotu přístroje. Energie prozkoumá obsah karty a načte soubory do knihovny dokumentů. Kartu v žádném případě nevyjímajte ze slotu během práce s daty, mohlo by dojít k poškození dat i funkcí přístroje!



Hlavní menu

Obsah a funkce těchto elektronických knih jsou dostupné přes hlavní menu a organizovány tak, aby byly volitelné pomocí kontextových tlačítek na pravé straně přístroje.

- | | |
|---------------|--|
| Books | - zobrazí se abecední seznam uložených knih |
| Music | - prohrávání hudby |
| Photos | - prohlížení obrázků |
| Bookmarks | - seznam uložených záložek elektronických knih |
| Favourites | - seznam oblíbených dokumentů |
| Recent | - seznam posledních otevřených souborů pro pokračování v čtení |
| File explorer | - procházení obsahu SD karty |
| Settings | - nastavení systému |
| User Manual | - otevře uživatelský návod uložený v paměti |

Čtení elektronických knih

Z hlavního menu zvolte Books a potvrďte, objeví se seznam souborů. Tlačítka vpravo vyberte požadovaný soubor, tlačítka PREV/NEXT se posunete na další obrazovku výpisu. Funkčními tlačítkem vedle ikony ↵ se vrátíte do hlavního menu. Funkčními tlačítkem vedle ikony Menu zobrazíte ve výpisu soubor následující nabídku:

- | | |
|--------------|---|
| Favourites ★ | - přejde vybraný dokument do seznamu oblíbených |
| Go to Page | - přejde na zadanou stránku výpisu |
| Search | - hledání dokumentu podle zadané fráze |
| Music | - vstup do rozhraní pro prohrávání hudby |
| Return ↵ | - návrat do předchozí nabídky |

Při čtení dokumentu můžete tlačítka PREV/NEXT otáčet stránky nebo se přepínat mezi písmem v rámci stránky pohybovat pomocí tlačítek s ikonami šipek. Pomocí dalších funkčních tlačítek vedle následujících ikon jsou dostupné tyto funkce:

- | | |
|----------------|---|
| Refresh Screen | - kompletně obnoví obsah displeje a odstraní artefakty zbylé po předchozích stránkách |
| Font Size | - změní velikost zobrazeného textu, k dispozici čtyři různé velikosti písma |
| Menu | - nabídka s dalšími funkcemi při prohlížení dokumentu |
| Return ↵ | - návrat do předchozí nabídky |

Stiskem tlačítka Menu zobrazíte následující nabídku:

- | | |
|-------------------|---|
| Decode Setting | - volba kódování textu |
| Look Up Directory | - zobrazí obsah (index) dokumentu, je-li dostupný |
| Look Up Bookmarks | - na dané pozici v knize z existujících záložek |
| Add Bookmark | - vloží záložku na aktuální stránce |
| Text Search | - vyhledání textu v dokumentu (viz dále) |
| Go to Page | - přejde v textu na zadanou stránku |
| Music | - vstup do rozhraní pro prohrávání hudby |
| Return ↵ | - návrat do předchozí nabídky |

Vyhledávání textu v dokumentu

Volbou Text Search zobrazíte rozhraní pro zadání textu. Text můžete vkládat odpovídajícími tlačítky z nabídky znaků podobně jako na mobilním telefonu. Volba slouží pro smazání znaku.

Tlačitky PREV/NEXT můžete mít sadu zadávaných znaků: Opakovaným stiskem PREV / ABC volíte numerické znaky, velká i malá písmena. Tlačítkem NEXT / potvrdíte volbu. Tlačítkem zahájíte vyhledávání.

Přehrávání hudby

Připojte sluchátka ke konektoru a v hlavním menu zvolte Music. Objeví se seznam skladeb, tlačítky PREV/NEXT můžete listovat stranami výpisu, funkčními tlačítky vedle názvu skladem spustíte požadovaný soubor. Stiskem Menu se zobrazí následující nabídka:

- Favourites - přejít vybraný soubor do seznamu oblíbených
- Go to Page - přejít na zadanou stránku výpisu
- Search - hledání souboru podle zadané fráze
- Music - vstup do rozhraní pro přehrávání hudby
- Return - návrat do předchozí nabídky

Rozhraní pro přehrávání hudby zobrazuje aktuální číslo a počet tracků, název skladby, interpreta, alba a nastavenou hlasitost. Pro skok na předchozí/následující skladbu použijte tlačítka PREV/NEXT. Při přehrávání jsou na postranních tlačítkách dostupné tyto funkce:

- Volume Up - zesílení hlasitosti
- Volume Down - zeslabení hlasitosti
- Mute - ztlumení zvuku
- Play Mode - volba režimu přehrávání: Náhodně , Opakovat , Opakovat soubor
- Play/Pause - spuštění / pozastavení přehrávání
- Stop - zastavení přehrávání
- Return - návrat do výpisu souborů

Prohlížení obrázků

V hlavním menu zvolte Photos a potvrdíte. Objeví se seznam souborů, tlačítky PREV/NEXT můžete listovat stranami výpisu, funkčními tlačítky vedle názvu skladem spustíte požadovaný soubor. Stiskem Menu se zobrazí následující nabídka:

- Favourites - přejít vybraný soubor do seznamu oblíbených
- Go to Page - přejít na zadanou stránku výpisu
- Search - hledání souboru podle zadané fráze

- Thumbnails - zobrazí malé náhledy souborů
- Music - vstup do rozhraní pro přehrávání hudby
- Return - návrat do předchozí nabídky

Při prohlížení můžete procházet mezi obrázky tlačítky PREV/NEXT, otáčet tlačítkem , zvětšovat tlačítkem a rolouvat po ploše šipkami. Tlačítko kompletně obnoví obsah displeje.

Průzkumník souborů

V hlavním menu zvolte File Explorer a potvrdíte. Můžete procházet mezi soubory na paměťové kartě a spouštět je. Složku/soubor můžete zvolit odpovídajícím funkčním tlačítkem. Složky jsou zobrazeny tučným písmem. Tlačítkem Menu zobrazíte následující nabídku:

- Move/Copy/Delete - přesuň/kopírování/smazání vybraných souborů/složek. Po volbě jedné z těchto funkcí můžete označit požadované soubory/složky a volbou Done dokončit operaci. *Pozor - soubory nelze obnovit!*

- Paste - vložení přesuň/kopírované složky do aktuálního umístění
- Go to Page - skok na požadovanou stránku výpisu
- New Folder - vytvoření nové složky v aktuálním umístění
- Search - vyhledání dokumentů podle názvu
- Return - návrat do výpisu souborů / předchozí nabídky

Nastavení systému

V hlavním menu zvolte Settings pro nastavení systémových parametrů přístroje:

De vice Settings (nastavení zařízení):

- Device Name - můžete vložit vlastní název zařízení
- Language - volba komunikačního jazyka zařízení
- Font Type - výchozí styl zobrazeného písma

Auto Shutdown Settings (nastavení automatického vypnutí):

- nastavení intervalu samoúhynutí přístroje při neaktivitě uživatele

About Product (informace o produktu)

Restore Factory Settings (obnovit výchozí nastavení):

- použijte, pokud produkt nepracuje správně. Volba vymaže uživatelská data a nastavení.

Technické specifikace

Procesor	Samsung ARM9 Core
Displej	typ: - e-ink rozdělení: 600x800 bodů barvy: 16 stupňů šedi velikost: 6" (15,24 cm) diagonálně
RAM	64MB SDRAM
Systém	Linux 2.6
Napájení	baterie Li-Ion
Soubory	eBook: PDF, EPUB, RTF, TCR, PDB, PRC, MOBI, OPF, OEB, HTM HTML, TXT, CHM, FB2, DJVU, DJV audio: MP3 obrázky: JPEG, BMP, TIF, GIF
Paměť	SDHC paměťová karta až 16GB USB 2.0 disk
Rozměry	178x128,4x9,9 mm
Hmotnost	228g

Upozornění:

Tento přístroj je napájen interním akumulátorem, jehož kapacita může s věkem vlivem elektrochemických procesů klesat. Nejedná se však o závadu a tento jev nelze reklamovat. Minimální garantovaná životnost baterie je 6 měsíců.

Více informací o přístroji a specializovaná podpora na internetu www.energysystem.com

Toto zařízení je elektroodpad a nepatří do domovního odpadu. Takto označené nefunkční zařízení můžete odevzdat u Vašeho prodejce nebo ve specializované sběrně.

Dovozce pro ČR:

HBC Europe s.r.o., Štěrboholská 1434/102A, 10200 Praha 10

Tel: 272 700 719, E-mail: podpora@hbc-europe.cz

www.hbc-europe.cz

