

M-1000C

STRUČNÁ PŘÍRUČKA

Bluetooth GPS Logger



Obsah balení

Standard

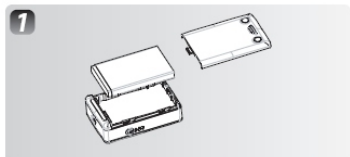
- ✂ M-1000C Bluetooth GPS Logger
- ✂ Baterie x 1
- ✂ Mini USB kabel x 1
- ✂ M-1000C Stručná příručka x 1
- ✂ Záruční list x 1
- ✂ CD s ovladači a aplikacemi x 1

Volitelně

- ✂ Cestovní adaptér x 1

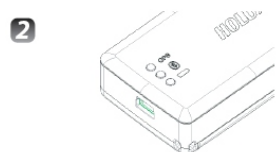
První použití

1. Vložení baterie



- ✘ Vložte dodanou nabíjitelnou lithium-ion baterii do přístroje podle vyobrazení.
- ✘ Pro uchování správné funkčnosti používejte baterii výhradně podle instrukcí.

2. Nabíjení baterie



- ✘ Připojte dodaný napájecí kabel k mini USB konektoru jednotky a druhý konec zasuňte do zásuvky zapalovače.
- ✘ Pro nabíjení **M-1000C** z počítače můžete rovněž použít běžný USB kabel.
- ✘ Vždy se ujistěte, že napájecí konektor připojujete do správné zásuvky.

3. Zapněte jednotku



- ✘ Přepněte posuvník do pozice ON.

4. Bluetooth spojení

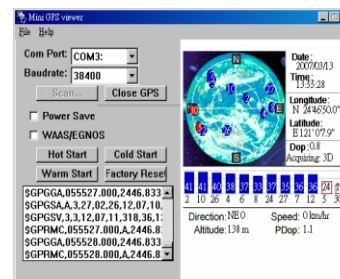


- ✘ K navázání spojení s PDA (Personal Digital Assistant): Spustíte Bluetooth Manager, zvolíte Search a vyčkejte na vyhledání dostupných zařízení.
- ✘ Vyberte zařízení **HOLUX_M-1000C** a zvolte SPP slave pro uskutečnění Bluetooth spojení.
- ✘ V případě potíží nalistujte v kompletní příručce sekci o instalaci software.

Poznámky k Bluetooth spojení

Když zapnete **M-1000C**, je třeba vyčkat 6 sekund, než Bluetooth rozhraní provede test a je připraven navázat spojení. Čekejte, dokud indikátor Bluetooth nezačne blikat (v intervalu 3 sekund). Poté lze pomocí Bluetooth propojit PDA či jiné zařízení s **M-1000C**.

5. Mini GPS Viewer



- ✘ Pokud je spojení s GPS satelity v pořádku navázáno, indikátor GPS na těle přijímače bliká v intervalu 1x za sekundu.
- ✘ Z dodaného CD můžete nainstalovat program Mini GPS Viewer, který zobrazí Vaši současnou pozici a přehled přijímaných satelitů.
- ✘ Spustíte Mini GPS Viewer, nastavíte Baud rate na 38400 a stisknete Scan pro automatické vyhledání. Jakmile je nalezen správný COM port, zvolte GPS Status pro zobrazení detailů.
- ✘ V případě potíží nalistujte v kompletní příručce sekci o instalaci software.

6. Logování trasy

- ✘ Jednotka **M-1000C** automaticky začne zaznamenávat trasu, jakmile nalezne a synchronizuje GPS signál. Parametry logování lze nastavit pomocí dodané aplikace eZTour.

<Upozornění>

Nevystavujte M-1000C příliš dlouhou dobu přímému slunečnímu svitu. Neumíst'ujte jednotku do prostředí s konstantně vysokou teplotou a poblíž zdrojů tepla, např. sporáků nebo radiátorů. Může tím dojít k narušení funkcí a stability přístroje či k jeho poškození.

Více informací naleznete v manuálu na webových stránkách www.holux.cz M-1000C PASSKEY – 0000

(Pokud Vaše zařízení bude při párování s **M-1000C** vyžadovat kód, zadejte 0000.)